

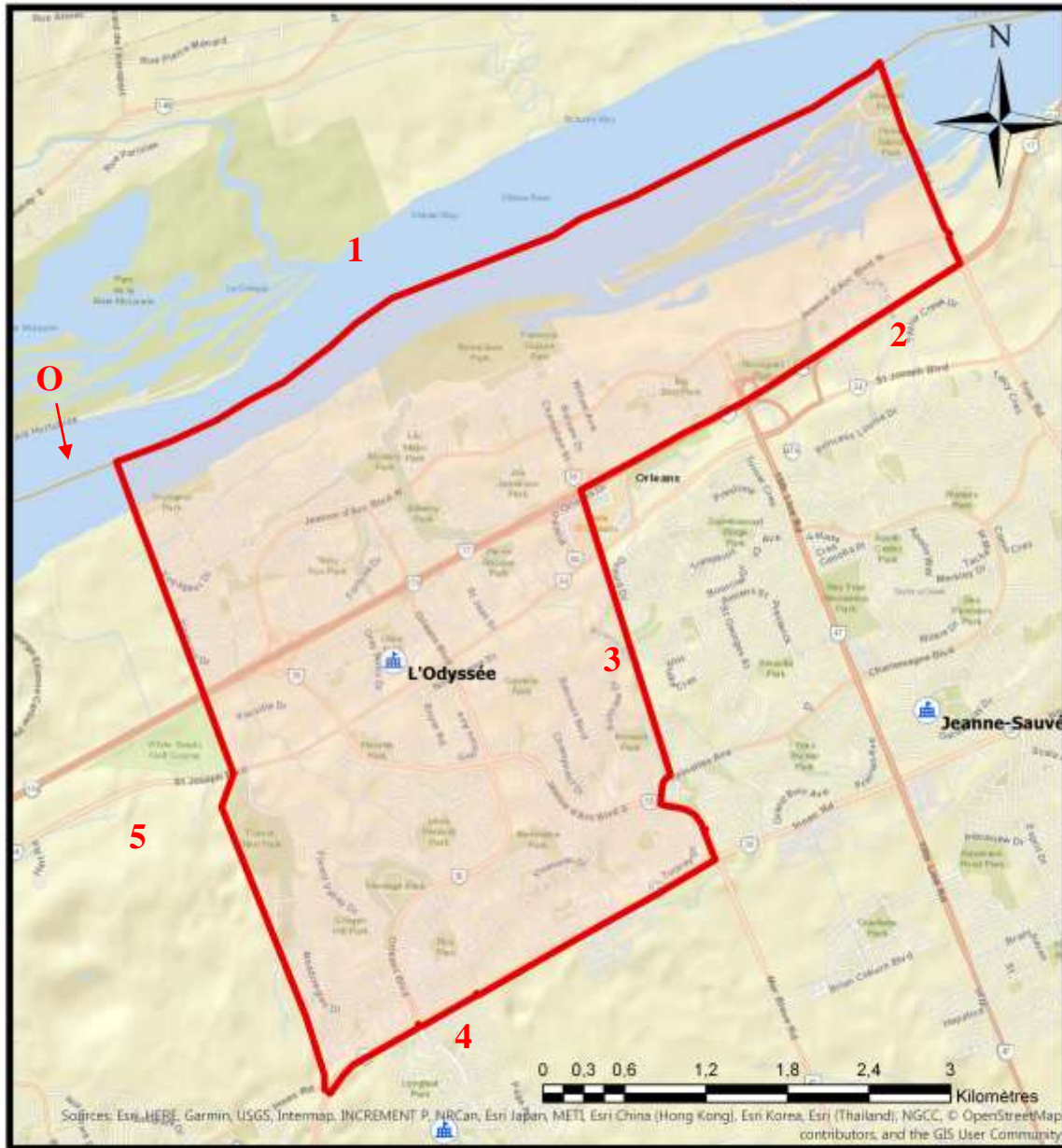
Dernière modification : 25 avril 2017
Entrée en vigueur : Année scolaire 2018-2019

École élémentaire publique L'Odysée

N ^o	DESCRIPTION DU SECTEUR DE FRÉQUENTATION
L'étendue de la zone est délimitée par la ligne tracée sur la carte, ayant son :	
0	Point d'origine sur la rivière des Outaouais à l'extrême ouest d'Orléans.
1	Longe la rivière des Outaouais en direction est jusqu'au chemin Trim.
2	Tourne vers le sud sur le chemin Trim en l'excluant jusqu'à la route 174, et suit la route 174 en direction ouest jusqu'à la rue Champlain.
3	Se dirige vers le sud en suivant la délimitation municipale entre la promenade Duford et la rue Ridgeway, et longe le ruisseau Bilberry jusqu'à l'avenue Des Épinettes. Poursuit vers le sud en excluant l'avenue Des Épinettes et le boulevard Jeanne d'Arc jusqu'à chemin Innes.
4	Tourne vers l'ouest, sur le chemin Innes en l'incluant jusqu'à la jonction Blackburn By-Pass.
5	Tourne en direction nord en longeant la ceinture de verdure de la capitale jusqu'au boulevard St-Joseph. Poursuit en ligne droite vers le nord jusqu'au point d'origine.

Dernière modification : 25 avril 2017
Entrée en vigueur : Année scolaire 2018-2019

Secteur de fréquentation École élémentaire publique L'Odysée



Adresse de l'école:
1770, promenade Grey Nuns,
Orléans (Ontario)
K1C 1C3

Secteurs de fréquentation
[Red outline] L'Odysée
[School icon] Emplacement_École